

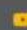
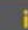
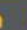


# PRESENTACIÓN CORPORATIVA 2024



[cadeco.com.mx](http://cadeco.com.mx)

CadecoMéxico     

# ¿Quiénes somos?



**Empresa orgullosamente mexicana fundada en 1985,** que se ha convertido en un referente en la comercialización y distribución de refacciones para maquinaria pesada, agrícola, transporte y equipo en general.

- **110** sucursales y **5 CEDIS** distribuidos estratégicamente.
- Más de **1,100** colaboradores.
- Más de **70,000 M<sup>2</sup>** al servicio de nuestros clientes.
- Stock local **inteligente** y logística **premium**.
- **Proveeduría directa** de fábrica y con las mejores marcas.
- **Acuerdos marco** de suministro a nivel nacional.

# Cobertura total



Cobertura nacional e internacional en los mercados de México, Estados Unidos, Centro y Sudamérica.

**110**  
**Sucursales**



**5**  
**CEDIS**

# Mercados



CONSTRUCCIÓN



MINERÍA



AGRÍCOLA



TRANSPORTE



AUTOMOTRIZ



INDUSTRIAL



MARÍTIMO



OTROS

# Nuestros clientes



Atendemos a **más de 25,000 clientes mensuales**, entre los cuales podemos mencionar:



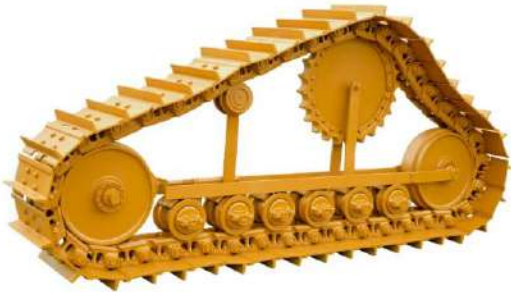
# Nuestros clientes



# Nuestras líneas de productos



Tren de rodaje



Herramienta de corte



Motores



Mantenimiento



Hidráulica



Herramienta y equipo



Llantas y rines



Transporte



# Tren de rodaje



Cadenas solas /  
armadas



Zapatas y  
barras de aumento



Partes de cadena



Rodillos



Ruedas guía



Ruedas dentadas



Grupos de  
segmentos



Bandas de hule



**SWICCH**





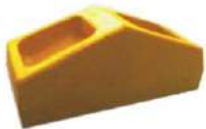
# Herramientas de corte



Puntas y adaptadores



Puntas para compactador



Cucharones



Rippers



Cuchillas y gavilanes



Placa



Martillos hidráulicos



Picas



**SWICCH**

**futura**  
wear technology

**BLACK CAT**  
WEAR PARTS

**HARDOX**

# Motor



Contamos con refacciones para los motores de las siguientes marcas:



# Motor



## Media reparación



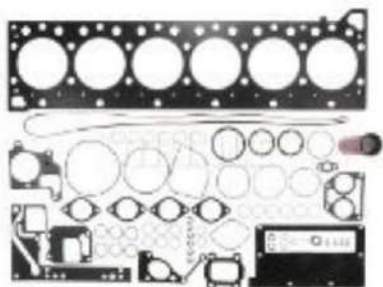
## Conjuntos para motor



## Refacciones de monoblock



## Grupo de empaques



## Cabezas



## Inyección



# Motor



Bombas de agua, aceite y combustible



Sistema de enfriamiento



Turbos



Monoblock y cigüeñales



Partes eléctricas



Motores nuevos y seminuevos



SWICCH®

ABSOLUTE

CLEVITE

INTERSTATE-McBEE



MAHLE

MAXIFORCE  
DIESEL ENGINE PARTS



[cadeco.com.mx](http://cadeco.com.mx)

CadecoMéxico f @ y in d

2024

# Mantenimiento



## Lubricantes



## Grasas



## Aditivos



## Anticongelantes



## Filtros



## Acumuladores



## Pinturas



**SWICCH®**

**BALDWIN  
FILTERS®**

**GONHER®**

**WIX  
FILTERS®**

# Hidráulica



■ Bombas y motores de engranes



■ Bombas y motores de paletas



■ Bombas y motores de pistones



■ Mangueras de aire / enfriamiento



■ Válvulas hidráulicas



■ Cilindros hidráulicos



■ Sellos y empaques



■ Piezas de repuestos



■ Crimpadoras



**SWICCH**<sup>®</sup>



# Equipo ligero



Minicargadores



Rodillos



Miniexcavadoras



Luminarias



Generadores



Bailarinas



Barredoras



Revolvedoras



Compactadora



Cortadora Concreto



# Equipo de seguridad y herramientas



## Protección personal

- Para la cabeza
- Lumbar
- Contra caídas
- Visual
- Auditiva
- Para manos
- Respiratoria



## Calzado de seguridad

- Minería y petroquímica
- Construcción
- Dieléctrico
- Deportivo



## Adhesivos y aflojatodos



## Almacenamiento



## Herramientas Mecánicas



## Equipos





# Neumáticos y rines



Minería



OTR



Agrícola



Montacargas



Cámaras y corbatas



Rines



Camión



Specialty



Auto y camioneta



Rines



**SWICCH**



**iND+**



**TRIANGLE**

**YOKOHAMA**

**GALAXY**

**GOODRIDE**

**GRANDSTONE**

**MAXXIS**

**MIRAGE**

**NEXN**  
NEXEN TIRE

**SAILUN**

**TECHSHIELD**

**TORNEL**

**WOSEN**

[cadeco.com.mx](http://cadeco.com.mx)

CadecoMéxico

2024

# Remolque - transporte



Eje completo y componentes



Suspensiones completas



Bolsa de aire para semirremolque y tractocamión



Componentes de suspensión



Rotochambers



Tambores



Amortiguadores



Patines



# Remolque - transporte



Puertas de Madera



Empaques



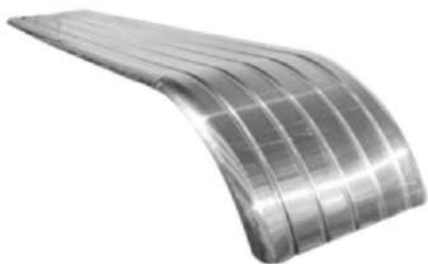
Paneles Composite



Cargadores



Fenders



Sistema eléctrico y neumático



Sistema de Frenos



Arrastre



# Otras líneas



Crucetas



Baleros



Fricción



Sistema de levante



Sistema eléctrico



Tornillería



Tren motriz



Cepillos



**SWICCH**<sup>®</sup>

**NTN**



[cadeco.com.mx](http://cadeco.com.mx)

CadecoMéxico



**2024**

# ¿Por qué CADECO?



## La diferencia CADECO 39 años de Experiencia

**\$ El mejor costo beneficio que te hará más rentable y ganar proyectos**

La mayor **competitividad** del mercado 

Cobertura en nuestras más de **110 sucursales** con acuerdos de suministros a **nivel nacional**



**1,100 colaboradores**, incluyendo una fuerza de ventas de más de **600 personas**.



**El mayor INVENTARIO** de refacciones del país con más de **40,000 números de parte**



**Conectividad global:** proveeduría **directa de fábrica** en **3** continentes y **14** países.



**+2,000 toneladas de refacciones**

mensuales con la mejor **logística**

**¡GRACIAS!**



Consulta nuestro directorio, promociones y fichas técnicas en

800 1223 326 / (81) 1156 9900

**[cadeco.com.mx](http://cadeco.com.mx)**